



### ¿Qué es el SOU?

El SOU es el Servicio de Orientación Universitaria de la Facultad de Educación. Te ofrecemos información, recursos y apoyo que pueden ser útiles para tu vida universitaria. Puedes escribirnos, llamarnos o venir a vernos personalmente.



### ¿Cómo contactar con el SOU?

Despacho 0106 / sou@edu.ucm.es / 913946241 /   @soueducacion

### ¿Quién es mi coordinador/a de Grado/Doble Grado?

Si te surgen dudas sobre tu Grado, puedes contactar con la coordinación de tus estudios:

Grado en Maestro/a en Educación Primaria

Miriam Méndez Coca - mimend01@ucm.es

Grado en Maestro/a en Educación Infantil

Irene Ramón Otero irramon@ucm.es

Grado en Pedagogía

Jesús Rodríguez Mantilla jesusmro@ucm.es

Grado en Educación Social

David Luque Mengibar- dluque@ucm.es

Dobles Grados

Eva Ponte Velón - coordinaciondgedu@ucm.es

### ¿Cuándo empiezo las clases?

Las clases comienzan el 9 de septiembre para todos y todas las estudiantes.

### ¿Dónde puedo consultar mi horario?

Consulta el calendario de la Facultad para el curso académico 2024-2025. También puedes pinchar aquí para ver el horario de las asignaturas.



### Tarjeta Universitaria Inteligente TUI

Con el Carné TUI podrás usar los servicios de la biblioteca, acceder a instalaciones deportivas y obtener descuentos.



### ¿Dónde puedo encontrar mi aula?

Las aulas de la Facultad están organizadas por un código numérico de 4 dígitos. **1234**



- 1 El primer número es el piso. Toma los valores de 0 (planta baja) a 4 (cuarta planta).
- 2 El segundo número es el ala o pasillo (0 = pasillos laterales; 1 = pasillo extremo izquierda; 2 = pasillo izquierdo central; 3 = pasillo derecho central; 4 = pasillo extremo derecha; 5= espacio central; 6 = edificio anexo).
- 3 4 Los dos últimos números hacen referencia a la situación del espacio dentro del ala o pasillo.



### ¿Cuál es mi correo institucional?

El correo institucional te permite acceder a los servicios de la universidad. Puedes redirigir el correo UCM a la cuenta de correo que utilices habitualmente si así te resulta más cómodo. Es muy importante que revises diariamente tu correo y tu Campus Virtual, ya que recibirás toda la información por estos medios.

### ¿Qué es el Campus Virtual?

Con tu correo institucional puedes acceder al Campus Virtual, una herramienta online en la que encontrarás todas tus asignaturas. A través de ella, podrás ver los contenidos, entregar trabajos y comunicarte con tus compañer@s y profesor@s de cada asignatura.



### ¿Qué es el Portal de Gestión Académica?

Es importante que revises tu Portal de Gestión Académica con frecuencia, a través del Portal podrás comprobar el estado de tus calificaciones y recibos pendientes de abono para que puedas subsanar las incidencias que surjan. Siempre puedes aclarar tus dudas consultando la web de la Secretaría de Estudiantes.



### ¿Dónde puedo encontrar más dudas frecuentes?

Si tienes más dudas acerca de la Facultad, puedes consultar el espacio de información resumida y dudas frecuentes.

# ¿Qué servicios y recursos puedo encontrar en la Facultad de Educación UCM?



## Programa de Mentoría

Tu mentor/a es un/a estudiante de cursos superiores que te acompañará durante los primeros meses en la Facultad, ayudándote en todas las situaciones que vayan surgiendo, y proporcionándote información que facilitará tu estancia en la universidad. Para inscribirte al programa de mentorías, rellena este [formulario](#).

## Biblioteca

Ofrece los servicios propios de una biblioteca, [reserva de salas](#) de trabajo en grupo y servicios de préstamo, como por ejemplo: [préstamo de ordenadores portátiles](#). El horario de lunes a viernes es de 9:00 a 21:00 horas. Consulta [aquí](#) las Guías para conocer mejor los servicios y recursos de la biblioteca.



## Cafetería

Ubicada en la planta baja frente al Aula Magna. Ofrece menú del día. Horario de lunes a viernes de 8:00 a 19:30h.


## Museo/Laboratorio Manuel Bartolomé Cossío

El Museo de Educación dispone de diferentes colecciones de historia de la educación, organiza talleres, seminarios, formaciones, visitas. Está ubicado en el despacho 0102.

## Sala de Estudio - Comedor - 0205

En esta sala podrás realizar trabajos, estudiar o comer (hay máquinas expendedoras y microondas). El horario para uso de la Sala Estudio es de 8:30h a 11:00h y de 20:00h a 21:00h. Y el horario para uso de la Sala Comedor es de 11:30h a 20:00h.



 **Parking** Solicita el acceso gratuito al parking de la Facultad en el [enlace](#).

## Deportes UCM

Puedes disfrutar de instalaciones deportivas como pistas de tenis o la piscina cubierta. Contacto: 91.394.62.66. Información sobre los [Carnets deportivos](#) para la comunidad complutense.



## Oficina para la Inclusión de Personas con Diversidad

Coordinadora de inclusión en nuestra Facultad: Susana Valverde Montesino - [svalverd@ucm.es](mailto:svalverd@ucm.es)

El Servicio de atención a la diversidad tiene por objetivos sensibilizar a la comunidad universitaria hacia la plena inclusión educativa y social y atender la diversidad de todas las personas, ayudando así a eliminar las barreras.

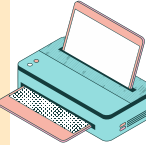
El [Programa de Atención a la Diversidad](#) ofrece apoyo académico, emocional y un seguimiento a lo largo de la estancia universitaria.

El [Grupo de Apoyo para el Bienestar Emocional - GABE](#) tiene como objetivo atender a los/as estudiantes que se enfrentan a dificultades emocionales o de salud mental. Infórmate en [gabe\\_educacion@ucm.es](mailto:gabe_educacion@ucm.es)

## Punto naranja de impresión y Reprografía

En la planta baja y primera planta, en el ala 2 del Edificio principal, se encuentra un punto naranja de impresión donde podrás encargarte los trabajos a través de la Impresora Virtual. En este [enlace](#) puedes encontrar las instrucciones de cómo funciona este servicio.

El servicio de reprografía se encuentra en la planta baja, en el ala 2. Su horario es de lunes a viernes de 9:00h a 15:00h y de 16:00h a 18:00h. (Consulta su horario, ya que varía en función del periodo académico).



## Asociaciones

Conoce las diferentes asociaciones de estudiantes con las que cuenta la UCM y únete a aquella que sea de tu interés.

Existe la [Delegación de Estudiantes \(DEFE\)](#), en la sección de la Facultad de Educación, que tiene sus propios representantes. Este es su email de contacto: [defe@ucm.es](mailto:defe@ucm.es)

Asociación de estudiantes con dislexia de la UCM - [Dislexiun: dislexiun@gmail.com](mailto:dislexiun@gmail.com)  
Sindicato estudiantil - [Frente de estudiantes: fdestud@ucm.es](mailto:fdestud@ucm.es)  
Colectivo EROS (Espacio Red Ocio Social): [colectivo.eros.ucm@gmail.com](mailto:colectivo.eros.ucm@gmail.com)



Si quieres participar en algún equipo deportivo de la Facultad, escribe al [Club deportivo de la Facultad de Educación](mailto:cdeducacionucm@gmail.com) a [cdeducacionucm@gmail.com](mailto:cdeducacionucm@gmail.com)