



¿Qué es el SOU?

El SOU es el Servicio de Orientación Universitaria de la Facultad de Educación. Te ofrecemos información, recursos y apoyo que pueden ser útiles para tu vida universitaria. Puedes escribirnos, llamarnos o venir a vernos personalmente.



¿Cómo contactar con el SOU?

Despacho 0106 / sou@edu.ucm.es / 913946241 /   @soueducacion

¿Quién es mi coordinador/a de Grado/Doble Grado?

Si te surgen dudas sobre tu Grado, puedes contactar con la coordinación de tus estudios:

Grado en Maestro/a en Educación Primaria

Miriam Méndez Coca - mimend01@ucm.es

Grado en Maestro/a en Educación Infantil

Irene Ramón Otero irramon@ucm.es

Grado en Pedagogía

Eva Ponte Velón eponte@ucm.es

Grado en Educación Social

David Luque Mengibar- dluque@ucm.es

Dobles Grados

M^a Begoña García Domingo -
coordinaciondgedu@ucm.es



¿Cuándo empiezo las clases?

Las clases comienzan el 9 de septiembre para todos y todas las estudiantes.

¿Dónde puedo consultar mi horario?

Consulta el calendario de la Facultad para el curso académico 2025-2026. También puedes pinchar aquí para ver el horario de las asignaturas.



Tarjeta Universitaria Inteligente TUI

Con el Carné TUI podrás usar los servicios de la biblioteca, acceder a instalaciones deportivas y obtener descuentos.

¿Dónde puedo encontrar mi aula?

Las aulas de la Facultad están organizadas por un código numérico de 4 dígitos. **1234**



- 1 El primer número es el piso. Toma los valores de 0 (planta baja) a 4 (cuarta planta).
- 2 El segundo número es el ala o pasillo (0 = pasillos laterales; 1 = pasillo extremo izquierda; 2 = pasillo izquierdo central; 3 = pasillo derecho central; 4 = pasillo extremo derecha; 5= espacio central; 6 = edificio anexo).
- 3 4 Los dos últimos números hacen referencia a la situación del espacio dentro del ala o pasillo.



¿Cuál es mi correo institucional?

El correo institucional te permite acceder a los servicios de la universidad. Puedes redirigir el correo UCM a la cuenta de correo que utilices habitualmente si así te resulta más cómodo. Es muy importante que revises diariamente tu correo y tu Campus Virtual, ya que recibirás toda la información por estos medios.

¿Qué es el Campus Virtual?

Con tu correo institucional puedes acceder al Campus Virtual, una herramienta online en la que encontrarás todas tus asignaturas. A través de ella, podrás ver los contenidos, entregar trabajos y comunicarte con tus compañer@s y profesor@s de cada asignatura.



¿Qué es el Portal de Gestión Académica?

Es importante que revises tu Portal de Gestión Académica con frecuencia, a través del Portal podrás comprobar el estado de tus calificaciones y recibos pendientes de abono para que puedas subsanar las incidencias que surjan. Siempre puedes aclarar tus dudas consultando la web de la Secretaría de Estudiantes.



¿Dónde puedo encontrar más dudas frecuentes?

Si tienes más dudas acerca de la Facultad, puedes consultar el espacio de información resumida y dudas frecuentes.

¿Qué servicios y recursos puedo encontrar en la Facultad de Educación UCM?



Programa de Mentoría

Tu mentor/a es un/a estudiante de cursos superiores que te acompañará durante los primeros meses en la Facultad, ayudándote en todas las situaciones que vayan surgiendo, y proporcionándote información que facilitará tu estancia en la universidad. Para inscribirte al programa de mentorías, rellena este [formulario](#).

Biblioteca

Ofrece los servicios propios de una biblioteca, [reserva de salas](#) de trabajo en grupo y servicios de préstamo, como por ejemplo: [préstamo de ordenadores portátiles](#). El horario de lunes a viernes es de 9:00 a 21:00 horas. Consulta [aquí](#) las Guías para conocer mejor los servicios y recursos de la biblioteca.



Cafetería

Ubicada en la planta baja frente al Aula Magna. Ofrece menú del día. Horario de lunes a viernes de 8:00 a 20:00h.

Museo/Laboratorio Manuel Bartolomé Cossío

El Museo de Educación dispone de diferentes colecciones de historia de la educación, organiza talleres, seminarios, formaciones, visitas. Está ubicado en el despacho 0102.

Sala de Estudio - Comedor - 0205

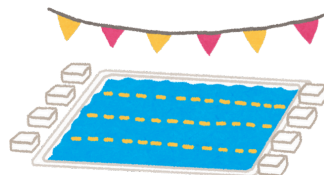
En esta sala podrás realizar trabajos, estudiar o comer (hay máquinas expendedoras y microondas). El horario para uso de la Sala Estudio es de 8:30h a 11:00h y de 20:00h a 21:00h. Y el horario para uso de la Sala Comedor es de 11:30h a 20:00h.



P Parking Solicita el acceso gratuito al parking de la Facultad en el [enlace](#).

Deportes UCM

Puedes disfrutar de instalaciones deportivas como pistas de tenis o la piscina cubierta. Contacto: 91.394.62.66. Información sobre los [Carnets deportivos](#) para la comunidad complutense.



Oficina para la Inclusión de Personas con Diversidad

Coordinadora de inclusión en nuestra Facultad: Susana Valverde Montesino - svalverd@ucm.es

El Servicio de atención a la diversidad tiene por objetivos sensibilizar a la comunidad universitaria hacia la plena inclusión educativa y social y atender la diversidad de todas las personas, ayudando así a eliminar las barreras.

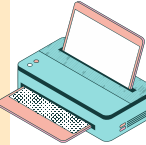
El [Programa de Atención a la Diversidad](#) ofrece apoyo académico, emocional y un seguimiento a lo largo de la estancia universitaria.

El [Grupo de Apoyo para el Bienestar Emocional - GABE](#) tiene como objetivo atender a los/as estudiantes que se enfrentan a dificultades emocionales o de salud mental. Infórmate en gabe_educacion@ucm.es

Punto naranja de impresión y Reprografía

En la planta baja y primera planta, en el ala 2 del Edificio principal, se encuentra un punto naranja de impresión donde podrás encargar los trabajos a través de la Impresora Virtual. En este [enlace](#) puedes encontrar las instrucciones de cómo funciona este servicio.

El servicio de reprografía se encuentra en la planta baja, en el ala 2. Su horario es de lunes a viernes de 9:00h a 15:00h y de 16:00h a 18:00h. (Consulta su horario, ya que varía en función del periodo académico).



Asociaciones

Conoce las diferentes asociaciones de estudiantes con las que cuenta la UCM y únete a aquella que sea de tu interés.

Existe la [Delegación de Estudiantes \(DEFE\)](#), en la sección de la Facultad de Educación, que tiene sus propios representantes. Este es su email de contacto: defe@ucm.es

Asociación de estudiantes con dislexia de la UCM - Dislexiun: dislexiun@gmail.com
Sindicato estudiantil - Frente de estudiantes: fdestud@ucm.es
Colectivo EROS (Espacio Red Ocio Social): colectivo.eros.ucm@gmail.com



Si quieres participar en algún equipo deportivo de la Facultad, escribe al [Club deportivo de la Facultad de Educación](#) a cdeducacionucm@gmail.com