



### ¿Qué es el SOU?

El SOU es el Servicio de Orientación Universitaria de la Facultad de Educación. Te ofrecemos información, recursos y apoyo que pueden ser útiles para tu vida universitaria. Puedes escribirnos, llamarnos o venir a vernos personalmente.



### ¿Cómo contactar con el SOU?

Despacho 0106 / [sou@edu.ucm.es](mailto:sou@edu.ucm.es) / 913946241 /   [@soueducacion](https://twitter.com/soueducacion)

### ¿Quién es mi coordinador/a de Máster?

Si te surgen dudas sobre tu Máster, puedes contactar con la coordinación de tus estudios:

Arteterapia y Educación Artística para la Inclusión Social

Marta Lage de la Rosa  
[malage@ucm.es](mailto:malage@ucm.es)

Atención Temprana: Prevención, Detección e Intervención en las Alteraciones del Desarrollo y del Aprendizaje

Laura Benitez Sastre  
[master-at@ucm.es](mailto:master-at@ucm.es)

Educación Especial

Susana Valverde Montesino  
[svalverd@ucm.es](mailto:svalverd@ucm.es)

Estudios Avanzados en Educación Social

Jon Igelmo Zaldívar  
[jigelmoz@ucm.es](mailto:jigelmoz@ucm.es)

Formación del Profesorado de ESO y Bachillerato, FP y Enseñanzas de Idiomas

Alba Torrego González  
[altorreg@ucm.es](mailto:altorreg@ucm.es)

Investigación en Educación

Jesús Rodríguez Mantilla  
[jesusmro@ucm.es](mailto:jesusmro@ucm.es)

Psicopedagogía

Francisco J. Fernández Cruz  
[fjfernandezcruz@ucm.es](mailto:fjfernandezcruz@ucm.es)

Investigación e Innovación en la Enseñanza y el Aprendizaje de las Ciencias Experimentales, Sociales y Matemáticas

Carlos Martínez Hernández  
[cmartinezhernandez@ucm.es](mailto:cmartinezhernandez@ucm.es)

### ¿Dónde puedo consultar mi horario?

Consulta el [calendario de la Facultad para el curso académico 2025-2026](#). También puedes pinchar [aquí](#) para ver el horario de las asignaturas.



### ¿Dónde puedo encontrar mi aula?

Las aulas de la Facultad están organizadas por un código numérico de 4 dígitos. **1234**



- 1 El primer número es el piso. Toma los valores de 0 (planta baja) a 4 (cuarta planta).
- 2 El segundo número es el ala o pasillo (0 = pasillos laterales; 1 = pasillo extremo izquierda; 2 = pasillo izquierdo central; 3 = pasillo derecho central; 4 = pasillo extremo derecha; 5= espacio central; 6 = edificio anexo).
- 3 4 Los dos últimos números hacen referencia a la situación del espacio dentro del ala o pasillo.



### ¿Cuál es mi correo institucional?

El correo institucional te permite acceder a los servicios de la universidad. Puedes redirigir el correo UCM a la cuenta de correo que utilices habitualmente si así te resulta más cómodo. Es muy importante que revises diariamente tu correo y tu Campus Virtual, ya que recibirás toda la información por estos medios.

### ¿Qué es el Campus Virtual?

Con tu correo institucional puedes acceder al Campus Virtual, una herramienta online en la que encontrarás todas tus asignaturas. A través de ella, podrás ver los contenidos, entregar trabajos y comunicarte con tus compañer@s y profesor@s de cada asignatura.



### ¿Qué es el Portal de Gestión Académica?

Es importante que revises tu Portal de Gestión Académica con frecuencia, a través del Portal podrás comprobar el estado de tus calificaciones y recibos pendientes de abono para que puedas subsanar las incidencias que surjan. Siempre puedes aclarar tus dudas consultando la web de la Secretaría de Estudiantes.



### Tarjeta Universitaria Inteligente TUI

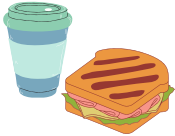
Con el Carné TUI podrás usar los servicios de la biblioteca, acceder a instalaciones deportivas y obtener descuentos.



# ¿Qué servicios y recursos puedo encontrar en la Facultad de Educación UCM?

## Biblioteca

Ofrece los servicios propios de una biblioteca, reserva de salas de trabajo en grupo y servicios de préstamo, como por ejemplo: préstamo de ordenadores portátiles. El horario de lunes a viernes es de 9:00 a 21:00 horas. Consulta aquí las Guías para conocer mejor los servicios y recursos de la biblioteca.



## Cafetería

Ubicada en la planta baja frente al Aula Magna. Ofrece menú del día. Horario de lunes a viernes de 8:00 a 20:00h.

## Museo/Laboratorio Manuel Bartolomé Cossío

El Museo de Educación dispone de diferentes colecciones de historia de la educación, organiza talleres, seminarios, formaciones, visitas. Está ubicado en el despacho 0102.

## Sala de Estudio - Comedor - 0205

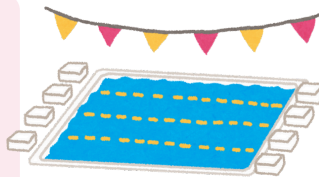
En esta sala podrás realizar trabajos, estudiar o comer (hay máquinas expendedoras y microondas). El horario para uso de la Sala Estudio es de 8:30h a 11:00h y de 20:00h a 21:00h. Y el horario para uso de la Sala Comedor es de 11:30h a 20:00h.



**P** Parking Solicita el acceso gratuito al parking de la Facultad en el enlace.

## Deportes UCM

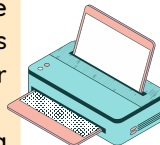
Puedes disfrutar de instalaciones deportivas como pistas de tenis o la piscina cubierta. Contacto: 91.394.62.66. Información sobre los Carnets deportivos para la comunidad complutense.



## Punto naranja de impresión y Reprografía

En la planta baja y primera planta, en el ala 2 del Edificio principal, se encuentra un punto naranja de impresión donde podrás encargar los trabajos a través de la Impresora Virtual. En este enlace puedes encontrar las instrucciones de cómo funciona este servicio.

El servicio de reprografía se encuentra en la planta baja, en el ala 2. Consulta su horario, ya que varía en función del periodo académico.



## Oficina para la Inclusión de Personas con Diversidad

Coordinadora de inclusión en nuestra Facultad: Susana Valverde Montesino - svalverd@ucm.es

El Servicio de atención a la diversidad tiene por objetivos sensibilizar a la comunidad universitaria hacia la plena inclusión educativa y social y atender la diversidad de todas las personas, ayudando así a eliminar las barreras.

El Programa de Atención a la Diversidad ofrece apoyo académico, emocional y un seguimiento a lo largo de la estancia universitaria.

El Grupo de Apoyo para el Bienestar Emocional - GABE tiene como objetivo atender a los/as estudiantes que se enfrentan a dificultades emocionales o de salud mental. Infórmate en gabe\_educacion@ucm.es

## Asociaciones

Conoce las diferentes asociaciones de estudiantes con las que cuenta la UCM y únete a aquella que sea de tu interés.

Existe la Delegación de Estudiantes (DEFE), en la sección de la Facultad de Educación, que tiene sus propios representantes. Este es su email de contacto: defe@ucm.es

Asociación para la Investigación Emergente en Educación - AIEE: asociacioninvestigacion@gmail.com

Asociación de estudiantes con dislexia de la UCM - Dislexiun: dislexiun@gmail.com

Sindicato estudiantil - Frente de estudiantes: fdestud@ucm.es

Colectivo EROS (Espacio Red Ocio Social): colectivo.eros.ucm@gmail.com

Si quieres participar en algún equipo deportivo de la Facultad, escribe al Club deportivo de la Facultad de Educación a cdeducacionucm@gmail.com

## ¿Quieres conocer más dudas frecuentes?

Consulta el espacio de información resumida y dudas frecuentes.

