

Claustro

Juan Luis Fuentes

Dr. en Pedagogía y Educador Social

Luis Aymá González

*Dr. en Filosofía y Experto en
Psicoterapia/Counselling Humanista Integrativo*

Mónica Fontana Abad

Dra. en Pedagogía y Experta en Terapia Familiar

M^a del Rosario González Martín

*Dra. en Filosofía y Ciencias de la Educación y
Experta en Terapia Familiar*

Borja Cabo Montes

*Psicólogo y Experto en Psicopatología y
Psicoterapia*

Tania García Bermejo

*Dra. en Educación y Experta en Intervención
Familiar*

Elena García Tardón

*Educadora Social y Especialista en Mediación
Familiar*

Andrés Hernández Mouriño

*Trabajador Social y Experto en Intervención
Familiar*

Ruth Moreno Parras

Educadora Social y Terapeuta Gestalt

María Naranjo Crespo

Pedagoga y Experta en Intervención Social

Ledicia Solla Pena

Psicóloga y Maestra de Educación Primaria

Dirigido a Graduados/as en
Educación Social, Trabajo Social,
Pedagogía, Psicopedagogía,
Psicología, Educación Infantil,
Educación Primaria, Sociología y
cualquier otro ámbito de
conocimiento afín.

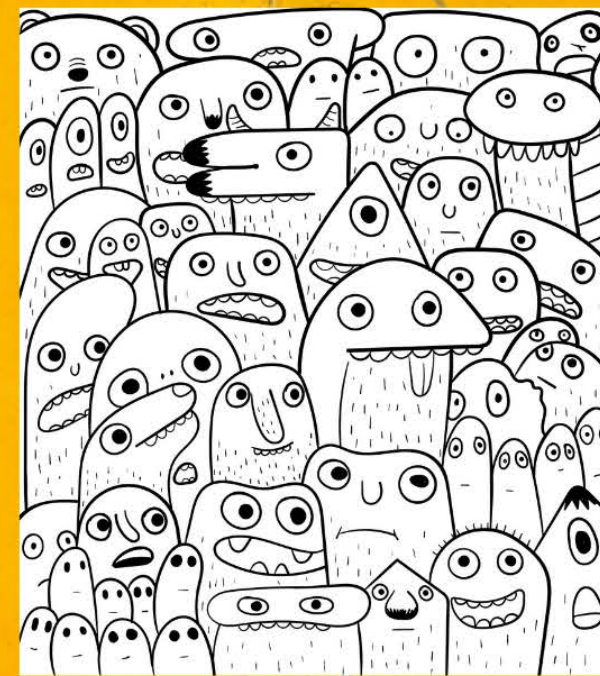
20 ECTS online

**Convocatoria abierta:
octubre 2022-mayo 2023**

Matrícula 1250€



<https://www.ucm.es/titulospropios/isif/>
+ info: jlfuente@ucm.es



**Experto en Intervención
socioeducativa con infancia
y familias en dificultad
social**



UNIVERSIDAD
COMPLUTENSE
MADRID

Principios de la acción socioeducativa con infancia y familias

La familia: estructura y dinámicas.

Comunicación sana y patológica en contextos familiares.

Modelo relacional-simbólico para la intervención con menores y familias en situación de vulnerabilidad.

La relación de ayuda en contextos de vulnerabilidad y dificultad social: la construcción de la identidad profesional.

El marco normativo en materia de protección infantil y los derechos de la infancia.

La entrevista socioeducativa familiar

La entrevista familiar y sus fases.

Técnicas de intervención socioeducativa familiar.

El trabajo de los vínculos de apego en la entrevista familiar.

Las estrategias de enganche con infancia y adolescencia.

La creación de la alianza educativa familiar: seguridad, conexión emocional y sentido compartido.

Intervención socioeducativa en diferentes contextos familiares

Estrategias de prevención, detección y valoración de situaciones de riesgo y desamparo.

Medidas de protección a la infancia: acogimientos familiares y residencial.

La transición a la vida adulta de menores en situación de vulnerabilidad.

Elaboración de la historia de vida en menores acogidos.

La orientación familiar desde el centro escolar.

Participación en la comunidad de la infancia y adolescencia.

El trabajo socioeducativo con familias resistentes a la intervención.

La coordinación con los recursos comunitarios.